

「融雪装置内の排水」 UEXオートポンプ (小型)

納入先 札幌市内各所

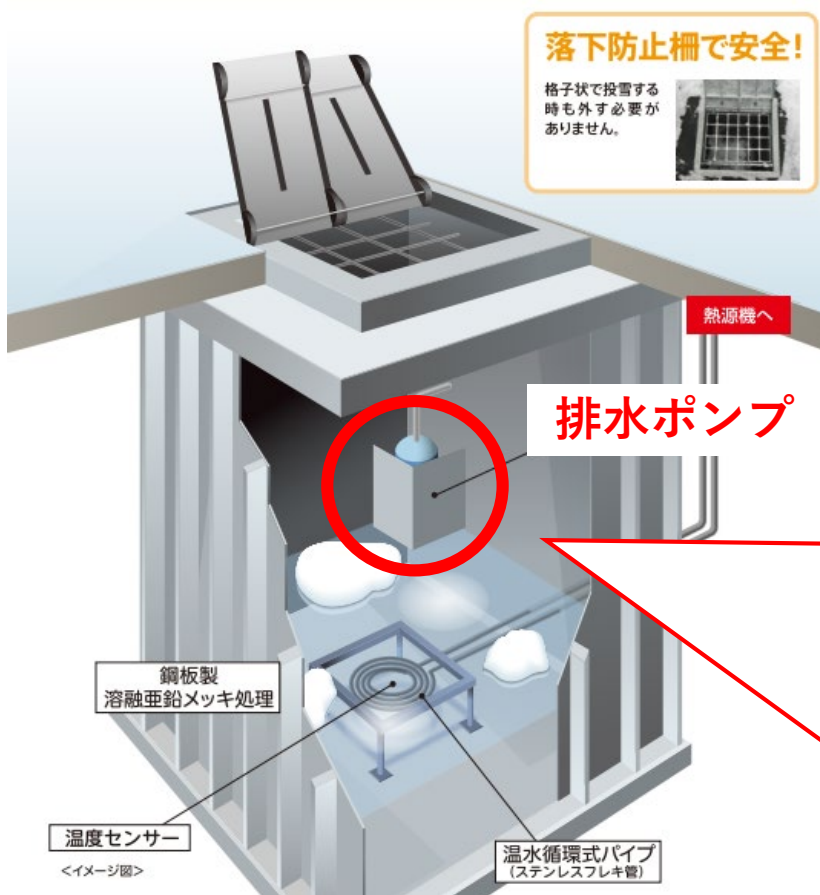
目的

冬期間、埋設型融雪槽にて排水を担う。
排水時のみに稼働を限定するためオートポンプの使用が必須。



落下防止柵で安全!

格子状で投雪する時も外す必要がありません。



型式	UEX-40C (特殊仕様)
電圧	単相100V
出力	0.4kW
全揚程	8m
吐出量	0.1m ³ /min

現場の声



センサーは自在に曲げて任意のポンプ始動水位に設定でき、小回りが効くため、スペースの取りづらい槽内にも設置が簡単です。

「緊急排水・給水用」フローティングポンプ（小型）

納入先 珪砂鉱山（愛知県 豊田市）

目的

給排水の緊急対応のため。

- ・ブラッシュピット（タイヤ洗浄機）の噴射ポンプ槽への池からの給水
- ・大雨で土砂が流入し噴射ポンプが埋まったブラッシュピット噴射ポンプ槽からの排水



型式	US-40J
電圧	単相100/200V
出力	0.4kW
口径	50A
全揚程	8m
吐出量	0.1m ³ /min
質量 (ポンプ+フロート)	約15kg

池からの給水



噴射ポンプ槽からの排水



現場の声



フロートでポンプを浮かせているため、設置したい場所までロープで引いて簡単にポンプを移動させることができます。

また、池やポンプ槽に沈殿している泥にポンプが埋まらないため、詰まりの心配がありません。

さらに、単相100V/200Vの0.4kwのため軽量で運搬しやすく、ケーブルの長さも20m（特殊仕様）なので、1人で簡単に緊急時の給排水対応が可能になりました。

「突発的な大雨排水にも対応！」RAUオートポンプ（中型）

納入先 コンクリート工場

目的

通常時は工場排水として使用し、大雨時には雨水も一緒に排水するため。



型式	RAU-486KB
電圧	三相200V
出力	5.5kW
口径	150A直管 フランジ
全揚程	10m
吐出量	2.0m ³ /min



運転水位は
フレキシブルセンサーで
自由に調節可能

動画は
こちらから👉



現場の声



工場が周りより低い位置にあるため、大雨の際は大量の水が溜まります。以前は3.7kWのポンプを使用していましたが、排水が追いつきませんでした。今回、自動運転で5.5kWのRAU-486KBを採用したことで、**水が溢れることなく安心して排水**できています。

「発電所で活躍」 緊急時給水ポンプ（大型）

納入先 発電所

目的

津波が発生し、既設の陸上ポンプが浸水し停止した際、代わりに冷却水を供給するため。



型式	U-210010A	75Kw用 リアクトル盤
電圧	三相440V	三相440V
出力	75kW	75kW
口径	250A	-
全揚程	39.5m	-
吐出量	6.5m ³ /min	-
特殊仕様	防錆塗装	

現場の声



既設の陸上ポンプの様に、モーターが水没して故障するという心配がなく、さらに海水対策もしっかりしているので、**緊急時に安心して使用**できます。

「廃水処理で活躍」水中軸流ポンプ（中型）

納入先 製紙工場（インドネシア）

目的

工場からの排水を攪拌し、移送するため。排水にはごみが混ざっているため、攪拌させ、ポンプに詰まらないようにしている。



型式	G-1620
電圧	三相440V
出力	15kW
口径	400A
全揚程	3m
吐出量	20m ³ /min

現場の声

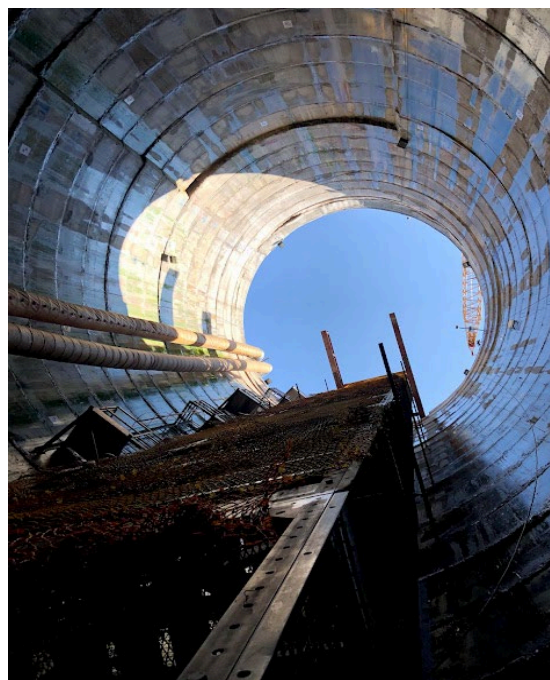
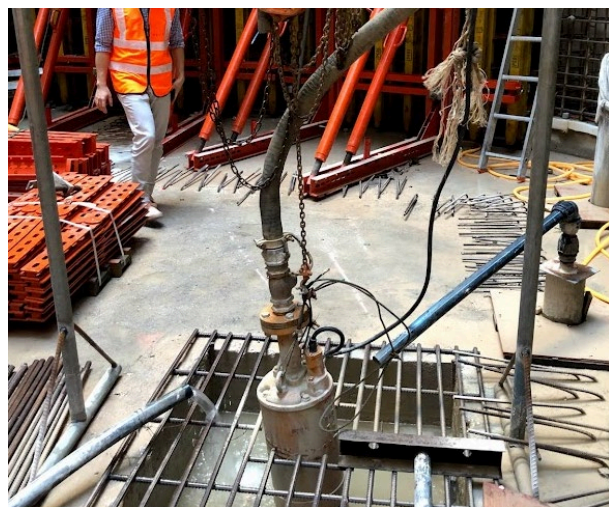
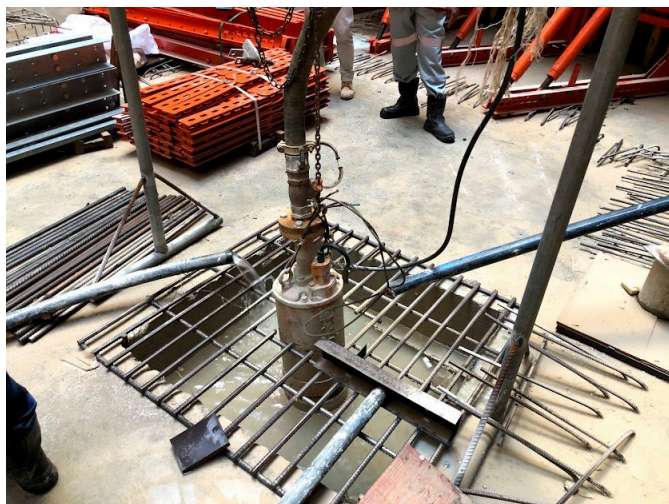


製紙工場であるため様々な化学薬品を使用していますが、プロペラ（SCS13）であれば**耐久性が高く**、より長く使用できると考え採用しました。

「立坑排水で活躍する」多段ポンプ（中型）

納入先 立坑現場（マレーシア）

目的 深さ約50mの立坑底部より、雨水を地上に排水するため。



型式	U-282AW
電圧	三相380V-415V
出力	5.5kW
口径	50A
全揚程	45m
吐出量	0.3m ³ /min

現場の声



小型で細く、でっばりのない円筒形のポンプなので設置し易く、作業場も確保できます。なおかつ高揚程が実現できるため重宝します。

「地下500mからの排水」 超高揚程ポンプ (大型)

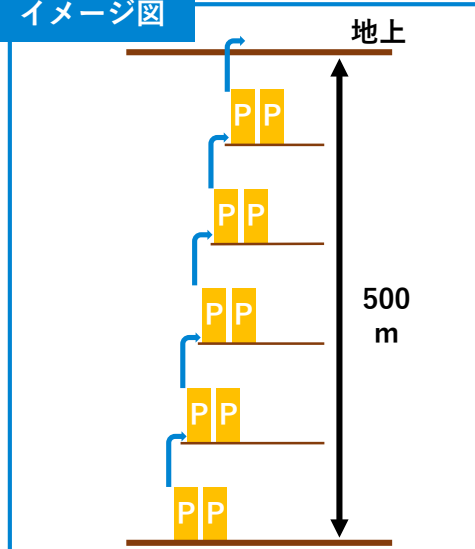
納入先 地下500m実験立坑 (岐阜県 某所)

目的

地下500mの実験立坑における湧水の排出のため。100mごとに2台1組で中継して地上に排出。



イメージ図



型式	U-21506A U-21506B
電圧	三相440 V
出力	110kW
口径	150A
全揚程	160m
吐出量	2.0m ³ /min
台数	10台

現場の声



立坑を掘り進めて**100m**ごとにポンプを2台1組で設置。最終的に**500m**まで**5箇所**にて運用し、**1日約800t**の湧水を地上に排出することができました。

「ダム湖で活躍する」ブースター仕様ポンプ（中型）

納入先 松江土建（株）環境部 某ダム湖

目的

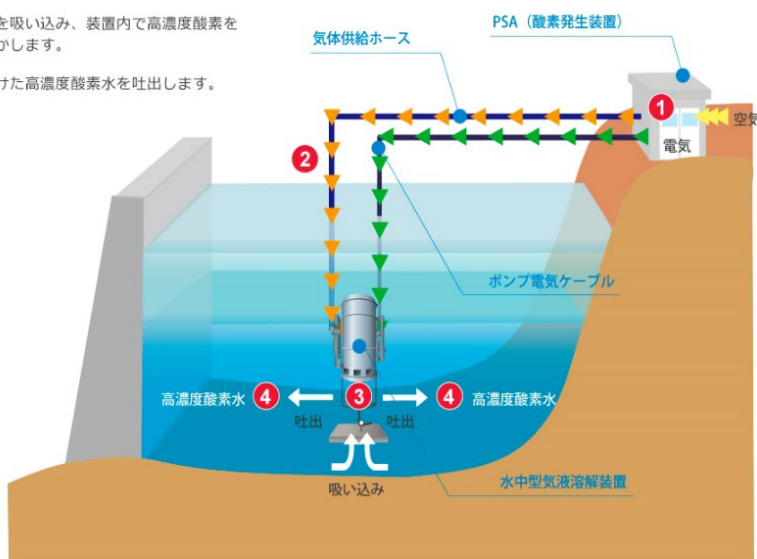
水中型気液溶解装置（WEPシステム）へ組み込み、装置内へ水を供給するため。



型式	UCF-2106 （ブースター仕様） 1基に2台装着
電圧	三相200V
出力	7.5kW
吸込口径	JIS10K150Aフランジ
吐出口径	JIS10K150Aフランジ
全揚程	10m
吐出量	2.0m ³ /min

- ・高水深耐圧メカ(10kg/cm²)
- ・耐腐食塩ビ製アウトカバー
- ・防錆塗装
- ・犠牲陽極3個付

- 1 高濃度酸素を作ります。
- 2 高濃度酸素を供給します。
- 3 水を吸い込み、装置内で高濃度酸素を溶かします。
- 4 溶けた高濃度酸素水を吐出します。



（松江土建株式会社 環境部様 ホームページより）

水中型気液溶解装置（WEPシステム）とは？

ダム湖底層へ効率よく酸素水を補給し、底泥からの栄養塩、金属イオンの溶出を制御し、水質の保全を図るもの。

「クローラー洗浄を楽に」簡クロー

納入先 (株)ソクト佐賀営業所 洗車場

目的

今まで高圧洗浄機を使用して人が行っていた洗車作業を、簡クローを使用することで半自動化するため。
また、水中ポンプを接続して大水量で洗浄することで、洗浄時間を短縮するため。



型式	RW-1405A	
電圧	三相200V	
寸法	幅	710mm
	奥行	800mm
	高さ	1,530mm
質量	約200kg (2台セット)	

洗浄の様子は
こちらから📱



※適応するポンプ条件
① 締切圧：1.0MPa未満
② 出力：7.5kW以下
③ 電圧：3相200V

現場の声



タイマー制御で洗浄時間を管理できるので、別作業を並行して行うことができ、**作業効率UP**となりました。
また、ポンプから簡クローまでの配管を現場に合わせて製作したため、ホースが作業場の邪魔になることもありませんでした。
ちなみに、ソクトでは6営業所で採用しています。

「タイヤ洗浄を楽に」簡クロー

納入先 メガソーラ造成工事現場

目的 RW-1405A 「簡クロー」を使用して、トラックタイヤ洗浄作業



型式	RW-1405A	
電圧	三相200V	
寸法	幅	710mm
	奥行	800mm
	高さ	1,530mm
質量	約200kg (2台セット)	

※適応するポンプ条件

①締切圧：1.0MPa未満 ②出力：7.5kW以下 ③電圧：3相200V

洗浄の様子は
こちらから👉

現場の声



センサー運転で半自動化できるので、**人件費削減**になりました。
思った以上にタイヤの泥が落ちているのでうれしい。今後も違う現場で使ってみたい。

「タイヤ洗浄をスムーズに」 ブラッシュピット（自然排水型）

納入先 高速道路増設工事（広島県）

目的

現場退場時のトラックのタイヤ洗浄をノンストップで効率よく行うため。また、水や土が給水タンクに自然に落下する仕組みであり、自洗装置で泥を洗い流せる自然排水型を採用することで、排土作業を半自動化するため。



設置方法などは
こちらから👉



カタログは
こちらから👉



現場の声



頻繁に清掃しなくていいため、他の作業に充てられる時間が増えました。また、給水タンクに溜まった土はバックホーで取り出せる為、現場を止めずに作業できるので助かります。

「遠隔から散水できる」れいん坊（遠隔散水機）

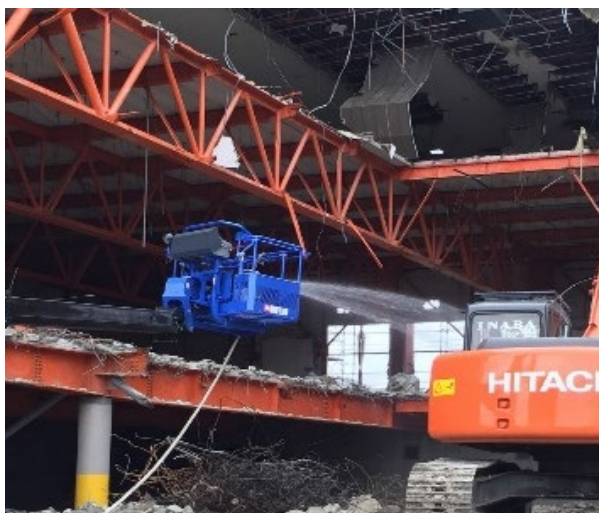
納入先 (株)アクティオ 解体事業部

目的

建物解体時に発生する粉塵の抑制のため。また、遠隔操作により人身事故を防止できる。



型式	R-128D	
電圧	単相100V	
吸込口径	25A	
ノズル振り角	上下80° 左右80°	
寸法	幅	397mm
	奥行	364mm
	高さ	731mm
質量	約18kg	
無線到達距離	見通し50m	



散水の様子は
こちらから👉



カタログは
こちらから👉



現場の声



遠隔無線操作でピンポイントに散水する事が出来るので、人が近づかなくて済み、**安心&安全**に作業が行えます。また、ラジコン操作が**簡単**で**使いやすい**です。

「現場の掃除を楽に」 コロコロスーパ

納入先 (株)アクティオ 埼玉支店

目的

高圧洗浄機+ガンで行っていた工事現場の出入り口や敷鉄板の洗浄を効率化するため。



コロコロスーパ

圧力	※約1.0Mpa
吐出量	※約33L / min
ノズル数	6個
寸法 (高さ×幅)	1,000×890mm (高さは可変)

※推奨の高圧洗浄機（スーパー工業 SAR3005Aシリーズ）を使用した場合。

現場の声



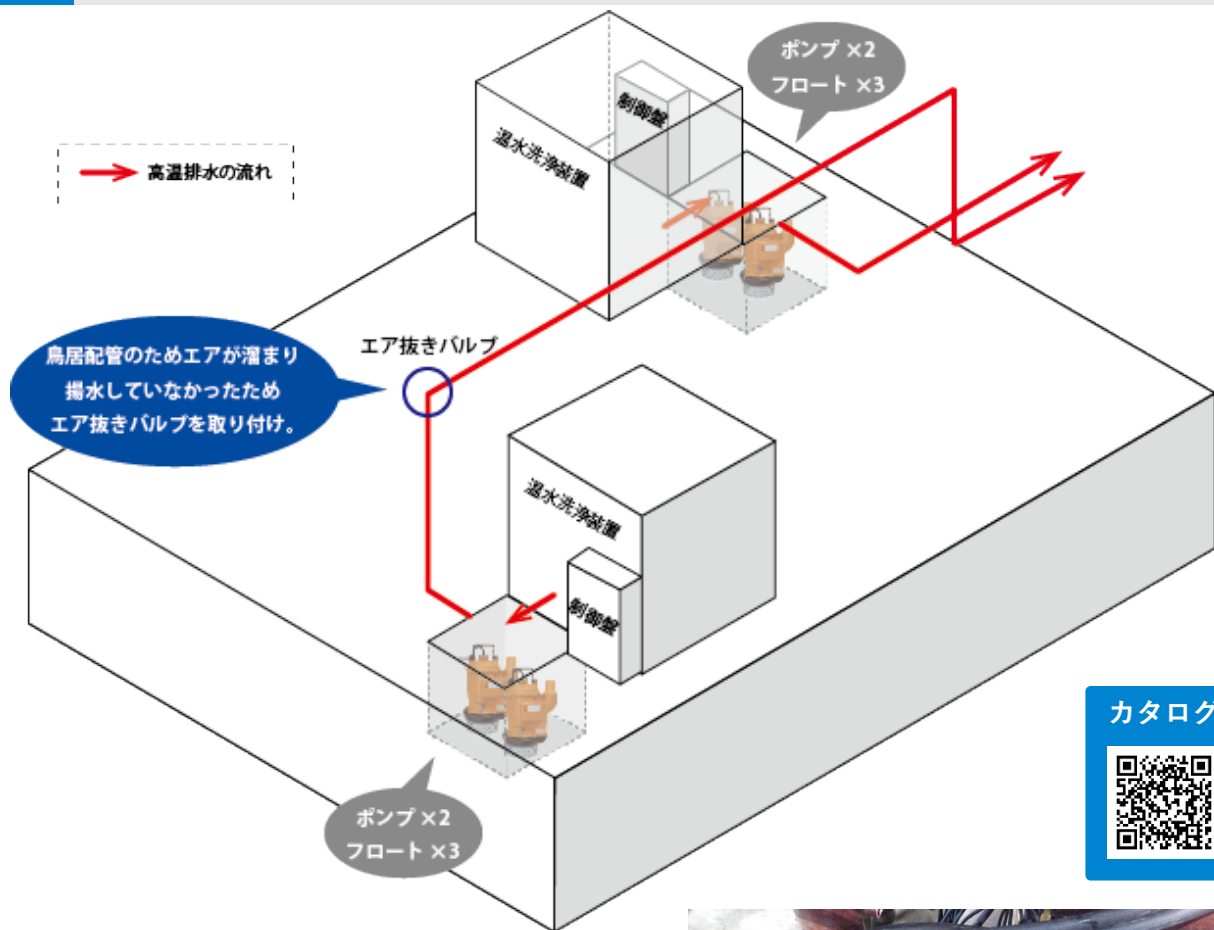
高圧洗浄機+ガンでの洗浄より、**広範囲をまとめて洗浄**できるようになりました。
またガンでの洗浄に比べ、**水の跳ね返りが軽減**されました。

洗浄装置から出る高温水の排水【高温仕様】

納入先 某レンタル会社 機材センター

目的 温水洗浄装置から出る高温水をピットに貯め、工場外に排水したい。

提案 排水量が多く、稼働時間が長くなると考えられるため、2台交互運転でポンプの故障頻度を少なくすることを提案。



カタログ



型式	UHH-222KD (高温仕様: Max.80°C)
電圧	三相200V
出力	1.5kW
口径	50Aフランジ
全揚程	18m
吐出量	0.2m ³ /min
ポンプ、制御盤、フロートをセットで納入	



現場の声



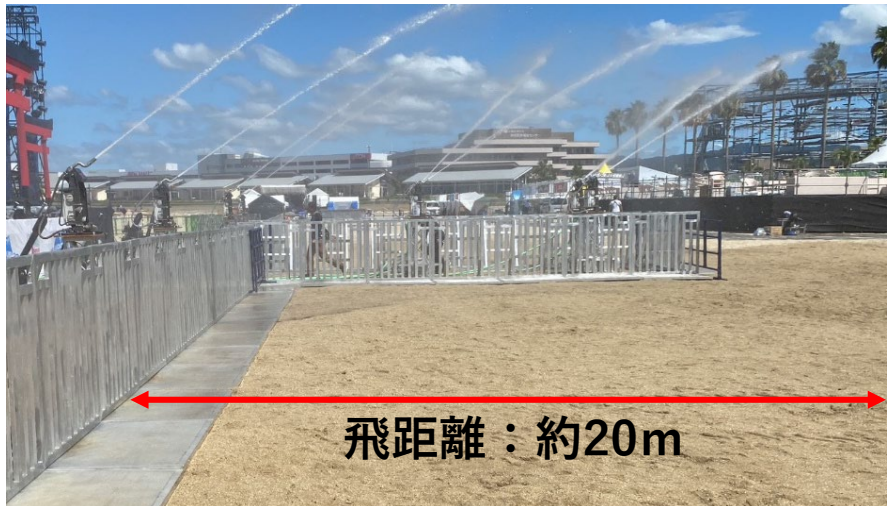
他社の100Vポンプを使用していたが、高温仕様ではないため故障。高温仕様ポンプを探していたところ、桜川が他社と比べて納期が短く、工期に間に合ったため採用しました。設置後、鳥居配管のためエアが詰まり揚水しないトラブルがありましたが、迅速に対応してもらえました。

音楽フェスの演出で散水機が活躍【遠隔散水装置】

納入先 MUSIC CIRCUS'23(大阪センナンロングパーク)

目的 野外音楽イベントにて観客へ散水の演出を行いたい。

提案 複数台を同時に遠隔操作できる散水機「れいん坊」を提案。

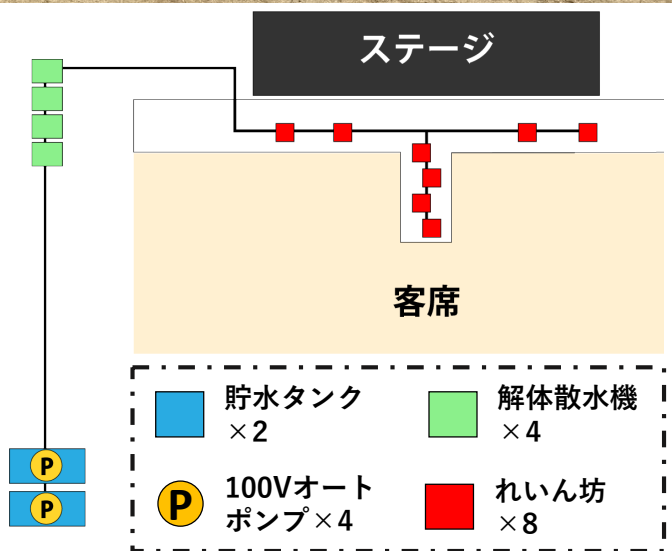


型式	R-128D (れいん坊)
電 圧	単相100V
消 費 電 力	最大約100W
送 水 圧 力	1.0MPa以下
最大左右調整角	80度
最大上下調整角	80度



コントローラ

カタログ



現場の声



コントローラで4台ずつ同時に遠隔操作を行うことで、**一体感のある演出**が出来ました。約9時間運転×3日のイベントだったため、コントローラの電池切れ等トラブルを懸念していましたが問題はありませんでした。

タイヤ&トラックボディの洗浄/乾燥【タイヤ洗浄機】

納入先	某トンネル道路改良工事
目的	ブラッシュピットでのタイヤ洗浄に加え、ボディ洗浄/乾燥も行いたい。
提案	<ul style="list-style-type: none"> ・タイヤ洗浄の噴射配管をチーズで分岐し、ボディ洗浄の噴射配管を取り付け、タイヤと同時にボディ洗浄を可能にする。 ・通過後2mの位置にブロー、制御盤を設置。洗浄後すぐに乾かせるようにする。



タイヤ洗浄 + トラックボディ洗浄



一度の通過で
タイヤ+ボディ
の洗浄が可能

トラックボディ乾燥



ブロー乾燥で
水を引っ張らず
道路を汚さない

現場の声

タイヤ洗浄の噴射配管を分岐させることで**ボディの洗浄も可能**となったため、一石二鳥です。新しくボディ洗浄用の機械を置く必要もありません。ボディ洗浄の水量や乾燥用ブローの風量は申し分なく、「**待ち時間がない**」と運転手から**好評**です。今後も技術提案として積極的に活用していきたいです。

冬期も安心保管！【pH処理装置（6m³/h）】

納入先 北海道内某コンクリート製品製造企業

目的 pH処理装置の更新を一括施工してほしい。



型式	RPH-6G01	
中和方式	炭酸ガス中和方式	
制御方式	ON-OFF制御	
原水pH値	pH8~11	
処理能力	Max.6m ³ /h	
口径	原水口	50A HC
	放流口	80A 内ネジ
必要電源	100V	

カタログ



既設品の撤去作業からpH処理装置据付工事、ハウス設置工事、
ダウントランス制御盤の製造据付までを
ワンストップで櫻川ポンプが一括で実施！



現場の声



冬は雪深い地域ですが、ハウスがあることにより安心してそのまま現場に置いておくことが可能になりました。また、施工も一括で行ってもらったので多方面への調整が無く手間が少なかったです。

高温水の緊急送水【大水量/高温仕様】

納入先 某製鉄所

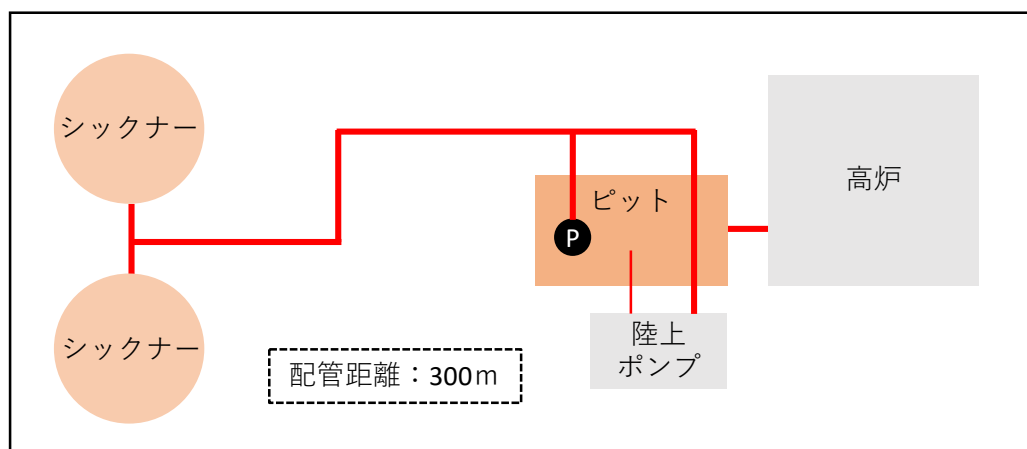
目的

高炉の空焚き時に発生するガスの冷却水をシクナーに移送する際に使用。
メインの陸上ポンプのみで移送が間に合わなかった場合、水中ポンプでも送水できるようにするため。



型式	U-47510D (高温仕様: Max.80°C)
電圧	三相400V
出力	55kW
口径	250A
全揚程	50m
吐出量	4m ³ /min
特殊仕様	モータ耐熱クラス: H Oリング、オイルシール: フッ素ゴム メカニカルシール: MW65V (高温仕様)

カタログ



現場の声



冷却水の送水が間に合わない、という状況を防ぐため、保険として水中ポンプを設置しました。実際に使用するかはわかりませんが、**緊急時に確実に送水できる安心感**があります。

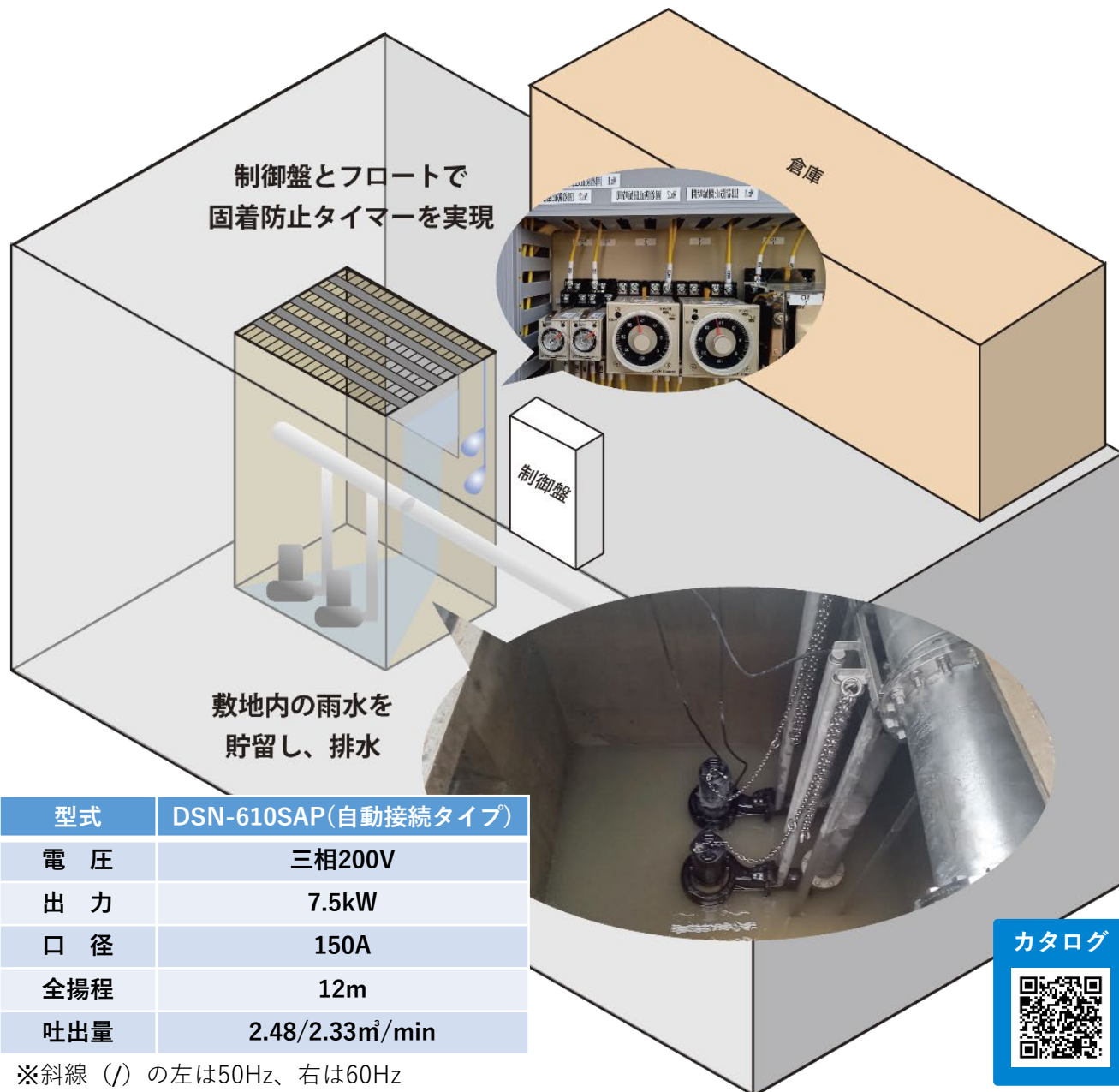
敷地内の雨水貯留槽排水ポンプ【ノンクログ】

納入先 物流倉庫

目的 敷地内にある雨水貯留槽の排水をしたい。

提案

- ・ 2台交互運転を行いポンプの故障頻度を少なくすることを提案。
- ・ 自動接続タイプとし、点検・修理の際のポンプ引き上げを楽に。
- ・ 雨水がある程度溜まってから排水するため、停止時間が長くなる。そこで制御盤による固着防止機能を追加。



型式	DSN-610SAP(自動接続タイプ)
電圧	三相200V
出力	7.5kW
口径	150A
全揚程	12m
吐出量	2.48/2.33m ³ /min

※斜線 (/) の左は50Hz、右は60Hz

カタログ



現場の声



倉庫敷地内の側溝から流れてくる雨水や異物(枯れ葉や砂、泥など)を考慮し、詰まりにくい汚水汚物ポンプを採用しました。また、長時間の停止でポンプが固着してしまい「動いてほしいときに動かない」という事態を防ぐため、固着防止タイマー制御機能を付けました。

* 固着防止タイマー制御機能…通電状態で、あらかじめ設定された時間稼働しなかった場合、インペラを(どのくらい?)回転させる。

海水混じりの雨水排水【大水量/海水仕様】

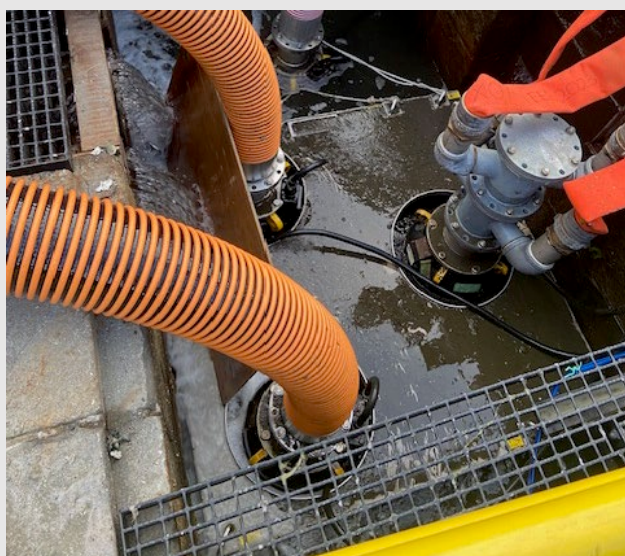
納入先 某所 ドライドック(水を抜くことが出来るドックのこと)

目的 ドライドックにて海水混じりの雨水を排水するため。

提案 台風やゲリラ豪雨時など、いざという時に備えるため2台の追加納入を提案。また、異物が混入しポンプが詰まらないように専用グレーチングの製作を提案。



型式	U-4308 (海水仕様)
電圧	三相200V
出力	22kW
口径	200A
全揚程	15m
吐出量	5m ³ /min
特殊仕様	エコタール3層塗 インペラ：SCS13 (標準：高クロム鋳鉄) シャフト：SUS316 (標準：SUS420J2) サクシオンカバー：SCS13 (標準：高クロム鋳鉄) 保護装置：MTP、浸水検出器



現場の声



ポンプの外径にあった専用グレーチングなので、**設置が楽**です！
 また、浸水検出器をつけているのでポンプの**異常がすぐにわかります**。
 実は、今回の入れ替えまで使用していたポンプは2014年から9年間使用していました！

緊急時に大量排水、現場を止めない【大水量/オート】

納入先 中国地方某発電所更新工事

目的

河川に面した発電所内の更新工事の期間、現場内の浸水を防ぐため3台設置し排水。普段水量の変化は少ないが、雨が降って増水した際に大量排水できるよう、大水量のオートポンプを採用。



型式	RAU-4158A
電圧	三相200V
出力	11kW
口径	150Aサクションホース
全揚程	10m
吐出量	4m ³ /min
特殊仕様	ケーブル：60m

カタログ



現場の声



RAUシリーズはセンサー式オートポンプのため、電極棒+制御盤を用意する必要がなく、**コスト削減**に繋がります。またセンサー線を動かすだけで**排水開始水位を簡単に設定**でき、とても便利です！

ノロの吸引もバクアミニにお任せ【ミニバキューマー】

納入先 埼玉県某所

目的

生コンクリート打継ぎ前に行われる洗浄の際の洗浄水の除去、また別作業で発生したノロをまとめて回収するため。



カタログ



動画



型式	VS0801A (バクアミニ)
使用電源	三相200V
ブロワモータ	5.5kW
排水ポンプ	0.75kW センサー式オートポンプ (3点式)
真空度性能	最大-45kpa
吸込風量	最大4.84m ³ /min
吸水能力	最大100L/min
排水能力	155L/min (-45kpa時)

ノロ & 洗浄水の回収



現場の声



洗浄水の回収作業は広範囲に及びますが、本機を中心に直径40m円内はノズルだけを持った状態で移動できるので、**作業効率が格段に上がりました。**
回収した洗浄水やノロは本機が自動排水を行なうため、**吸込む量を気にせず作業**できます。
(以前は残水処理ポンプで回収していた為ポンプごと移動するのがとても大変でした。)