

海水混じりの雨水排水【大水量/海水仕様】

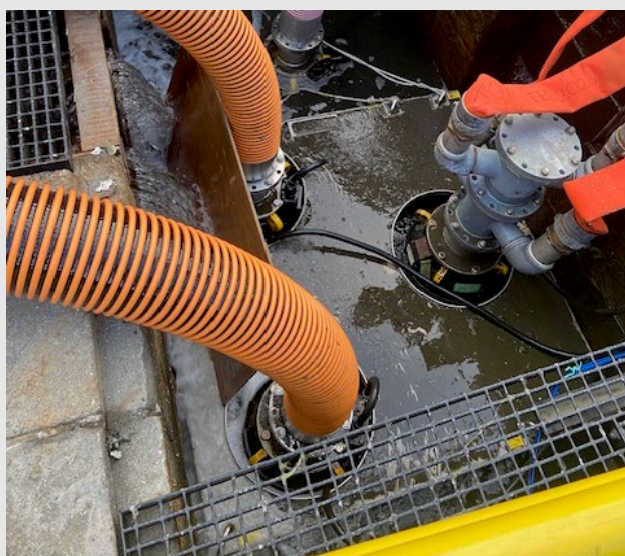
納入先 某所 ドライドック(水を抜くことが出来るドックのこと)

目的 ドライドックにて海水混じりの雨水を排水するため。

提案 台風やゲリラ豪雨時など、いざという時に備えるため2台の追加納入を提案。また、異物が混入しポンプが詰まらないように専用グレーチングの製作を提案。



型式	U-4308 (海水仕様)
電圧	三相200V
出力	22kW
口径	200A
全揚程	15m
吐出量	5m ³ /min
特殊仕様	エコタール3層塗 インペラ：SCS13 (標準：高クロム鋳鉄) シャフト：SUS316 (標準：SUS420J2) サクシオンカバー：SCS13 (標準：高クロム鋳鉄) 保護装置：MTP、浸水検出器



現場の声



ポンプの外径にあった専用グレーチングなので、**設置が楽**です！
 また、浸水検出器をつけているのでポンプの**異常がすぐにわかります**。
 実は、今回の入れ替えまで使用していたポンプは2014年から9年間使用していました！