

# エアエレメント清掃機

省人化  
省力化  
品質均一

エアエレメントをエアブローで効率よく清掃！



## 1 時短 & 省人化 / 省力化

タイマー運転 / 自動清掃により  
他の作業と同時並行が可能  
スイッチ1つの簡単清掃

## 2 効率よく均一に清掃

清掃の標準化 & 効率 UP  
ムラなく均一に清掃

## 3 作業環境の向上

粉塵やほこりが外に舞わない  
集塵機で粉塵やほこりを吸引

※集塵機はオプション商品となっています。  
お手持ちの集塵機を使用することも可能です。

## 4 様々なエアエレメントに対応

エアエレメントの対応サイズ

外径Φ85 ~ 275mm  
長さ450mm以内  
ファン付きでも清掃可能

### 仕様

型式	RW-137
電源	三相 200V (50/60Hz)
運転方式	自動運転 / 手動運転
集塵機接続口径	125A (ダクト用)
寸法	510 (w) × 930 (h) × 1,400 (d) mm
質量	約 100kg

### 接続可能 集塵機仕様

電源	三相 200V
出力	0.75kW 以内
吸引口径	125A

### 推奨 エア源仕様

最高圧力	1.0MPa
吐出空気量	400L/min 以上

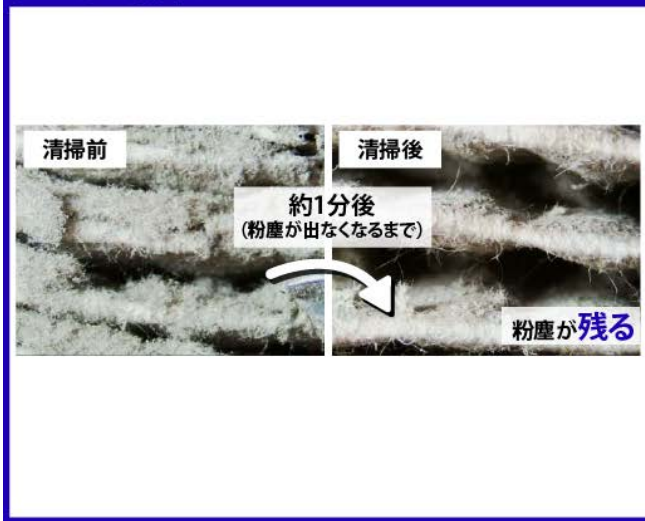
# 1 時短 & 省人化 / 省力化

タイマー運転で清掃時間を任意に設定可能

# 2 効率よく均一に清掃

ワークが自動で回転 & ノズルがスイング

## 手作業で清掃すると



## 清掃機を使うと



# 3 作業環境の向上

- ・装置内で清掃が完結
- ・集塵機で粉塵やほこりを吸収し、後処理が楽

## 手作業で清掃すると

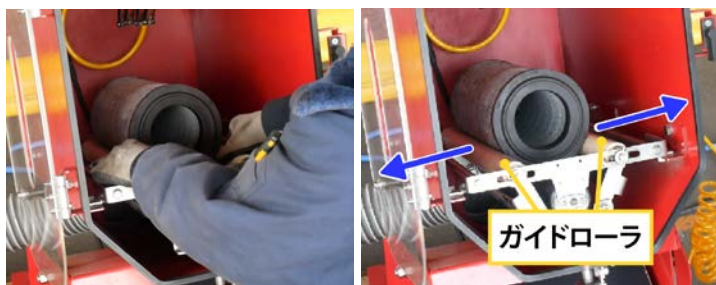


## 清掃機を使うと



# 4 様々なエアエレメントに対応

- ・ガイドローラを動かして幅の調節が可能
- ・レバーを引いてノズルの上下位置の調節が可能



**⚠ 安全に関するご注意**

ご使用前に取扱説明書を必ずお読みのうえ、正しく安全にお使いください。

<取扱店>

**株式会社 桜川ポンプ製作所**

<https://www.sakuragawa.co.jp/>



札幌	TEL 011-803-1030	高松	TEL 087-847-3611
仙台	TEL 022-782-6761	福岡	TEL 092-582-5025
東京	TEL 03-5679-0860	鹿児島	TEL 099-268-7707
福井	TEL 0776-82-7901	沖縄	TEL 098-871-4371
名古屋	TEL 0566-80-9800	ブラッシュピット事業部	TEL 0776-82-7864
大阪	TEL 072-645-5255	海外事業課	TEL 03-5679-0863
広島	TEL 0829-37-0051	福井工場	TEL 0776-82-7862